

MOTOPLASTIC, S.A.

Molí de la sal, 1 - 08400 Granollers (Barcelona) SPAIN

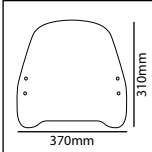
Tel. 34 93 849 06 33 - Fax 34 93 849 09 88

info@puig.tv

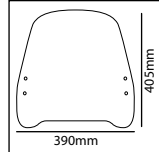
www.puig.tv



MOD. TRAFIC



MOD. URBAN



PREVENCIÓN

- Usar agua y jabón neutro para limpiar la pantalla.
- Revisar periódicamente el apriete de la tornillería.
- Estacionar el scooter en dirección al sol, evitando el efecto lupa que puede dañar algunas partes.
- Aparcar si es posible en superficies niveladas.

Gracias por su atención.

PREVENTION

- Use water and neutral soap to clean the windshield.
- Check the tightening of the fasteners periodically.
- Park the scooter facing the sun, avoiding the sun-reflection effect that may damage some parts.
- Park if possible on even surfaces.

Thanks for your attention.

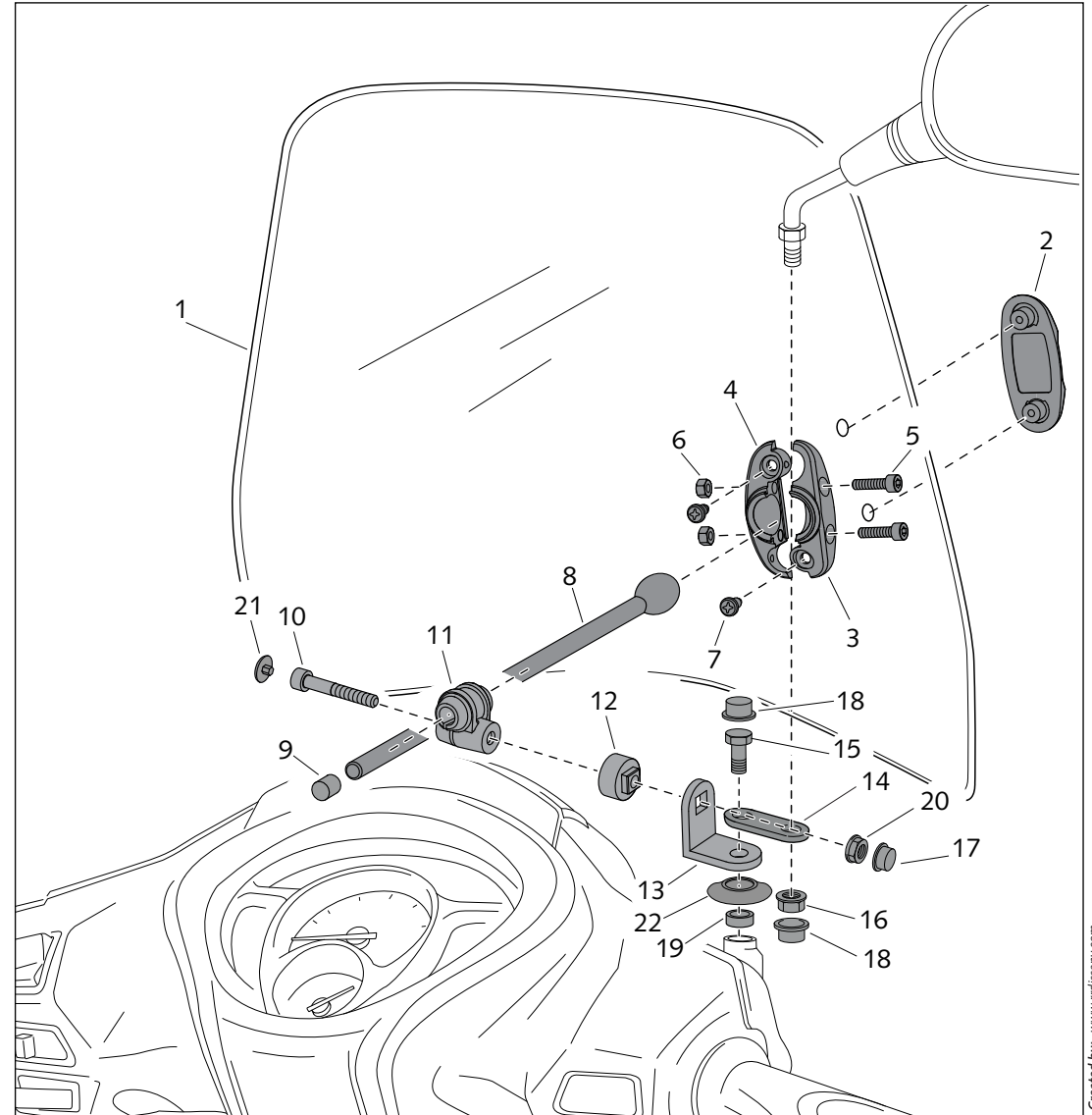
ID.	DESCRIPCIÓN	DESCRIPTION	QTY.
1	Pantalla	Windshield	1
2	Tapa exterior	Exterior cap	2
3	Soporte rótula exterior	Ball bearing exterior support	2
4	Soporte rótula interior	Ball bearing interior support	2
5	Tornillo allen M5x20 DIN912 Inox	M5x20 DIN912 allen screw Inox	4
6	Tuerca M5 DIN982 autofrenado Inox	M5 DIN982 lock nut Inox	4
7	Tornillo phillips M5x13	M5x13 phillips screw	4
8	Varilla recta Ø9x150	Straight rod Ø9x150	2
9	Tapón final varilla	Final bar cap	2
10	Tornillo M6x35 DIN912	M6x35 DIN912 screw	2
11	Soporte guía sujección varilla	Rod guide support	2
12	Acoplamiento esquadra	Coupling angle	2
13	Esquadra Ref.582	Angle Ref.582	2
14	Pletina Ø10xØ10 retrovisor	Mirror support Ø10xØ10	2
15	Tornillo M10/125x45 DIN931	M10/125x45 screw DIN931	2
16	Tuerca M10/125 DIN934	M10/125 DIN934 nut	2
17	Caperuza plana M6	M6 cover	2
18	Caperuza plana M10	M10 cover	4
19	Casquillo Ø10xØ16x25	Ø10xØ16x25 spacer	2
20	Tuerca M6 DIN6923	M6 nut DIN6923	2
21	Tapón tornillo M6 DIN912	M6 DIN912 screw cap	2
22	Fuelle tapa taladro	Below drill cover	2

CARENABRÍS ADAPTABLE A - WINDSHIELD ADAPTABLE TO

KYMCO MILER 125 '17-

Mod.: TRAFIC
Ref.: 9501

Mod.: URBAN
Ref.: 9502



Created by: www.rdiseny.com

